

# *Le nostre scuole Primarie*

**G. Rodari**

*Viale Risorgimento, 140*

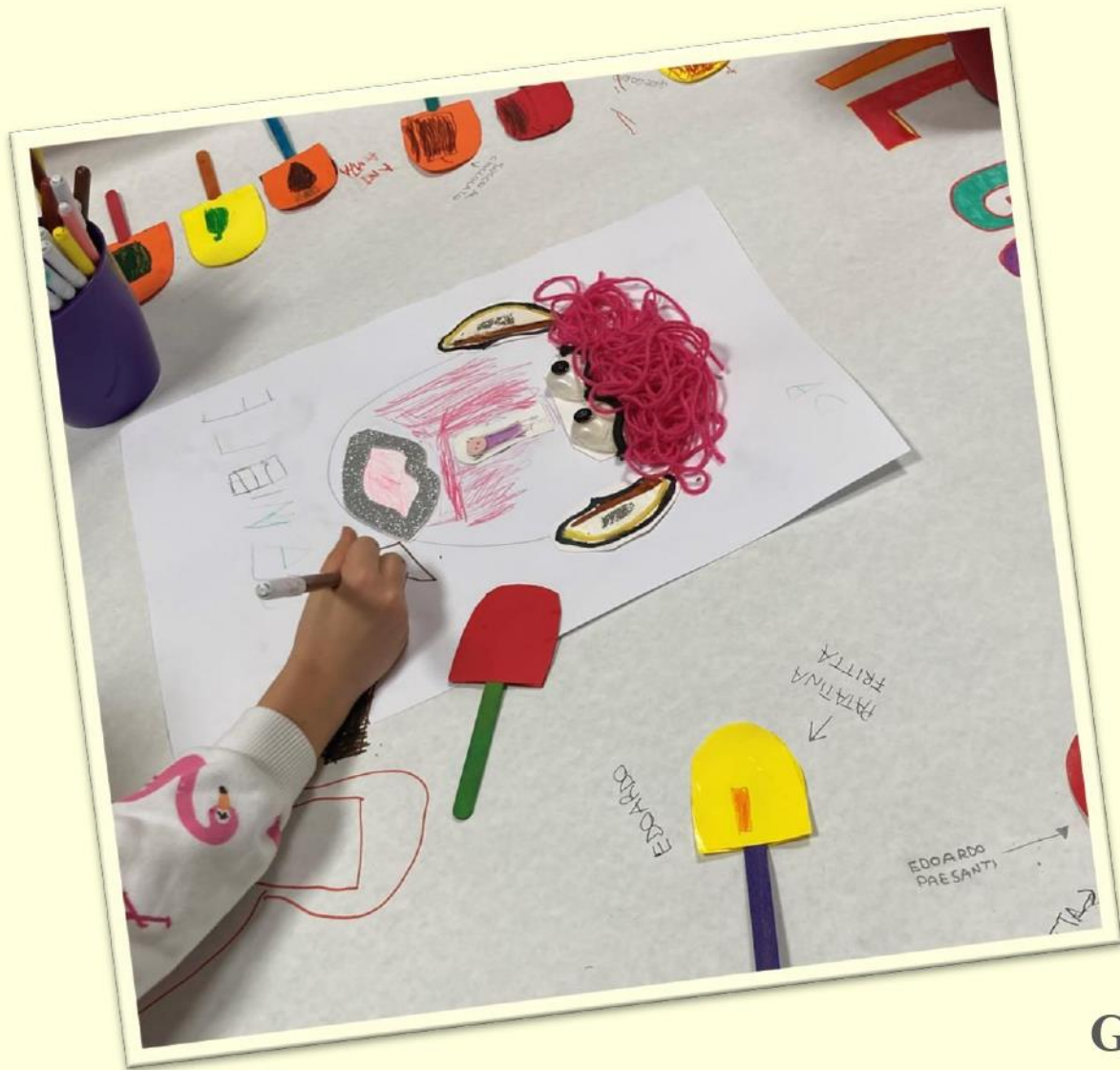


**A. Razzauti**

*Via Basilicata, 2*







**G. Rodari**

*Viale Risorgimento, 140*



*Aule **colorate***







**A. Razzauti**  
*Via Basilicata, 2*





*tempo ritmo* **Musica-ndo**

# QUELLO IN CUI CREDIAMO

un' *ALLEANZA EDUCATIVA* che conduca  
al *SUCCESSO FORMATIVO*

- ✓ l'importanza della *corresponsabilità educativa*  
tra scuola e famiglia
  - ✓ il *reciproco rispetto delle regole*
- ✓ una *concreta collaborazione nel rispetto*  
delle reciproche competenze





*LE LINEE DI INDIRIZZO  
DELL'ISTITUTO COMPRENSIVO  
G. MAZZINI*

- ✓ *trovano una loro specificità in ogni ordine di scuola*
- ✓ *garantiscono una continuità verticale nell'istituto*
- ✓ *si realizzano attraverso una ricca progettualità*

**IL CURRICOLO VERTICALE  
LA CONTINUITÀ**

**INTERNAZIONALIZZAZIONE**

**INCLUSIONE  
E PERSONALIZZAZIONE**

**INNOVAZIONE TECNOLOGICA  
E DIDATTICA**





# IL CURRICOLO VERTICALE LA CONTINUITÀ

*il sapere e il saper fare*



*le attività laboratoriali*



*ambiente, sport, sicurezza*

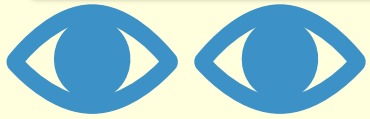




Boca



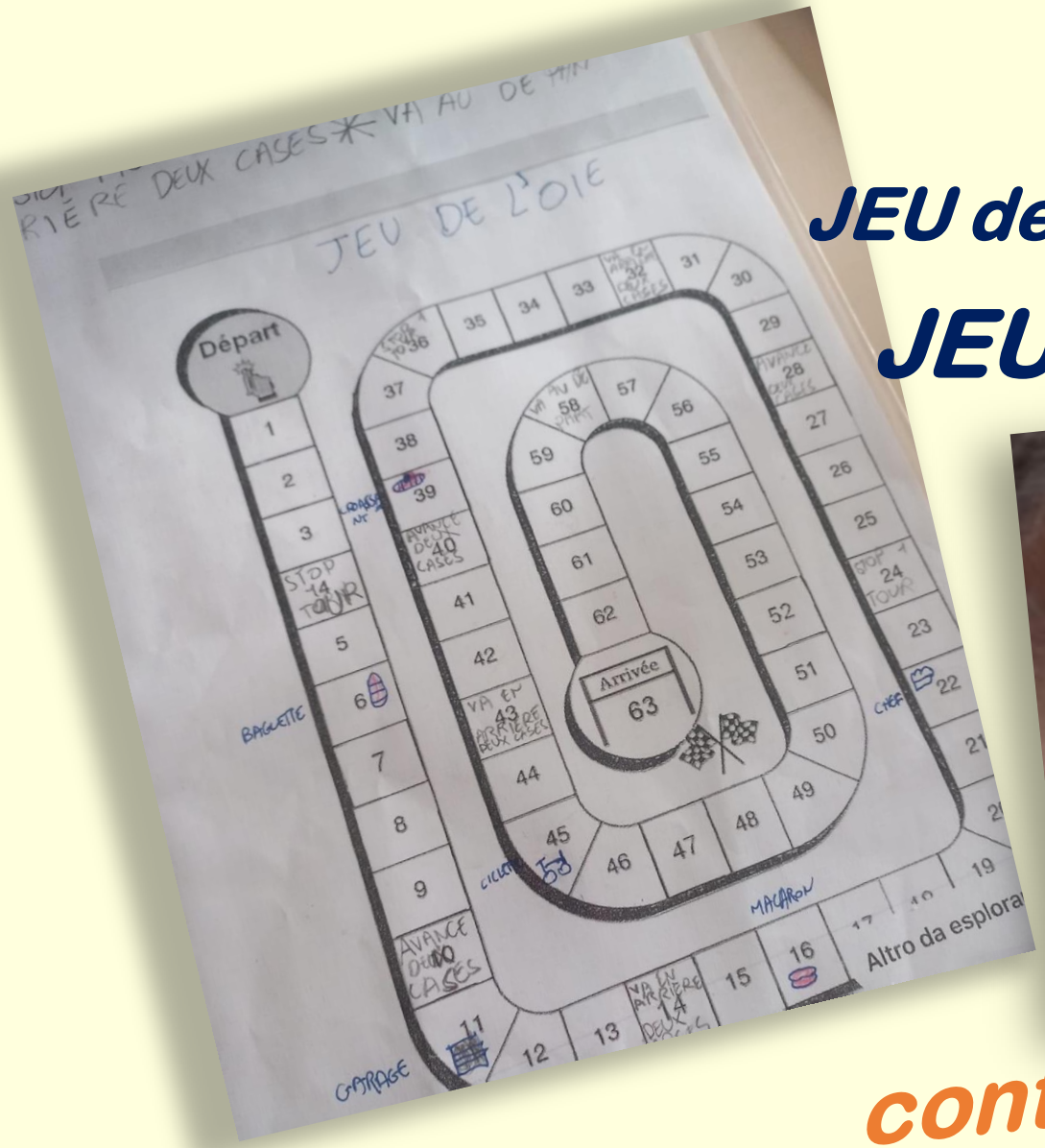
lingua spagnolo



Sojo

continuità LINGUA spagnolo





***JEU de l'oie***

***JEU de l'oie***



***continuità LINGUA francese***





# ARTE concorsi tematici



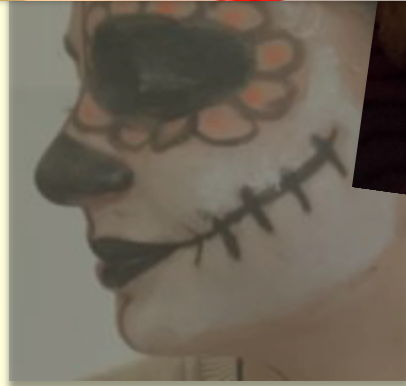
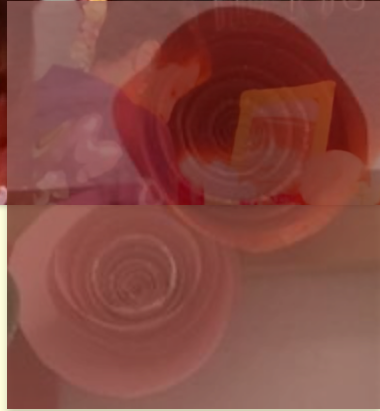
# BIBLIOTECA umana artisti e autori



# MUSICA come inclusione sociale







***DIA de Muertos***



# INNOVAZIONE TECNOLOGICA E DIDATTICA

*Alfabetizzazione informatica*



## Media Education

Media education

**STEM**



*Coding coding*



social e tu? **IO** social e tu? **OI**

## NEXT GENERATION CLASSROOM



PIANO SCUOLA 4.0

PNRR per le STEM

ROBOTICA EDUCATIVA



## LABORATORI INNOVATIVI



SCIENZE / MATEMATICA





# INCLUSIONE E PERSONALIZZAZIONE

ABILITÀ SOCIALI

## INTERCULTURA Erasmus scambi culturali

**Klub seniorů opět "žije"**  
V Klubu seniorů Kouřim se pravidelně každých čtrnáct dní schází senioři z Kouřimi i z okolních obcí na přednášce, která si pro ně připravuje různé lekce, kteří byli osloveni paní Ing. Blaznou Dlouhou, vedoucí klubu.

**Mohlo by vás zajímat**  
V únoru roku 2022 podala naše škola žádost o grant v rámci programu Erasmus na projekt nositelé řemeslné tradice v obcích. Žadost byla schválena a vyzvoření žáci 8. ročníku se tak na začátku letošního května zúčastnili zahraničního pobytu v italském Livornu, kde je čekalo spousty práce z žáky ze školy Istituto comprensivo G. Mazzini.

**První den nás po patnáctihodinové cestě autobusem přivítali italská žáci a učitelé, představiteli nám svou školu a město, je náskokem jsme měli možnost zažít pracovní pohostinnost italských učitelů, které pro nás připravily na školní zahradě pohostění v podobě letních dobrot.**

**Abys si italské žáci udělali obrázek o našem městě a o naší škole, zpodobili jsme jim dvě vidky, které žáci tvořili v průběhu několika týdnů během školního roku - jedno o Kouřimi a jedno o naší škole. Tak mac díky všem pozor jeme ověřit pomocí Kahoot kvízů, které si naši žáci pro své zaměření připravili.**

**Během třídní žáci docházeli na výbrané hodiny se svými novými spolužáky a poznali tak, jak se v Itálii vyučuje například literatura, přírodopis, angličtina či výtvarná výchova. Výstupem našeho projektu byla tvorba online časopisu v programu Canva, který popisuje celý náš projekt.**

11



ERASMUS



# INNOVAZIONE

## AMBIENTI DI APPRENDIMENTO

*ogni spazio diventa  
un'opportunità per  
apprendere con una sua  
specificità e funzione, dalle  
scale, ai corridoi alle aule  
laboratorio ...*



**CURIOSITÀ, PASSIONE**



# OUTDOOR EDUCATION

*Alcuni spazi speciali sono all'aperto:  
l'aula all'aperto, l'Orto Didattico.*



**CREATIVITÀ**



**PRENDERSI CURA**





**INDIRIZZO MUSICALE**  
**CONCERTI TEATRO DEI SALESIANI**  
**ENSEMBLE DELL'INDIRIZZO MUSICALE**  
corno, percussioni, pianoforte, violoncello





# L'ORGANIZZAZIONE SCOLASTICA



**Scuole dell'Infanzia**  
**Munari**  
**Pestalozzi**  
**Fratelli Cervi**

*40 ore settimanali*  
*dalle 8.00 alle 16.00*

**Scuola Primaria Rodari**  
*dal lunedì al venerdì*  
*40 ore settimanali*  
*dalle 8.30 alle 16.30*

**Scuole Secondarie di I grado**

*30 ore settimanali*

*Settimana corta: dal lunedì al venerdì dalle 8.00 alle 14.00*

*Seconda lingua straniera: spagnolo o francese*

*Indirizzo Musicale: 33 ore settimanali*

*3h pomeridiane di musica d'insieme e strumento individuale*

*(corno, percussioni, pianoforte, violoncello)*

**Scuola Primaria Razzauti**  
**Classi 1°-2°-3°**

*27 ore settimanali*

*Dal lunedì al giovedì dalle 8.00 alle 13.30*

*Il venerdì dalle 8.00 alle 13.00*

**Classi 4° e 5°** *29 ore settimanali*

*Dal lunedì al venerdì dalle 8.00 alle 14.00*

**IL TEMPO**  
**SCUOLA**



# GIORNATA DELLA TRASPARENZA

<https://www.scuolamazzeni.edu.it>

- ✓ *Albo Online*
- ✓ *Amministrazione Trasparente*
- ✓ *Organigramma/Funzionigramma*
- ✓ *Dirigente*
- ✓ *Segreteria*
- ✓ *Consiglio di Istituto*
- ✓ *PTOF/RAV*
- ✓ *News*
- ✓ *Modulistica*



# MODALITÀ di ISCRIZIONE

- ✓ **Sito della scuola:** <https://www.scuolamazzeni.edu.it>
  - ✓ **Istruzioni e tempi:** *dalle ore 8.00 del giorno 21 gennaio 2025 alle ore 20.00 del giorno 10 febbraio 2025* è possibile effettuare l'iscrizione ONLINE per la scuola primaria e la scuola secondaria di I grado
  - ✓ accedere al sistema di iscrizioni on line all'interno della Piattaforma Unica, sezione **Orientamento** <https://unica.istruzione.gov.it/it/orientamento/iscrizioni>
  - ✓ **REGISTRARSI** utilizzando le credenziali SPID, CIE (Carta d'identità elettronica) o eIDAS al servizio di Iscrizioni on line.
  - ✓ scegliere il plesso di riferimento e seguire le indicazioni per compilare il modulo.
  - ✓ ***N.B. le iscrizioni alla scuola dell'infanzia saranno cartacee da consegnare in segreteria.***
- 